

A SUSTENTABILIDADE GANHA FORÇA DENTRO DAS EMPRESAS



ÍNDICE:

- Destaque Capa - **pág. 02**
- Treinamentos - **pág. 03**
- Notícias - **pág. 04**
- Acontece - **pág. 05**
- Mural de Eventos - **pág. 06**

Após séculos de exploração dos recursos ambientais e sociais do nosso planeta, a humanidade tem refletido a respeito da indispensável adoção de práticas que promovam o desenvolvimento econômico em equilíbrio com as necessidades da Terra.

A partir dessa reflexão, a sociedade vem tentando se adaptar a esse novo conceito, chamado sustentabilidade, tão popular nos dias de hoje, mas que até pouco tempo atrás era conhecido por pouquíssimas pessoas.

Hoje em dia, com a expansão desse ideal de desenvolvimento sustentável, as empresas estão cada vez mais se sentindo obrigadas a buscar práticas alternativas de produção e prestação de serviços que não prejudiquem o meio ambiente e que estejam de acordo com os preceitos de responsabilidade social.

Assim, surge a sustentabilidade empresarial que é o conjunto de medidas tomadas pelas empresas em busca do lucro sem prejudicar o planeta, ou seja, as empresas passam a não se preocupar apenas com os ganhos, mas também com o respeito aos fatores ambientais e sociais envolvidos em todo o processo em que está inserida.

Esse conceito tem ganhado tal importância que até mesmo o BM&F Bovespa (associação entre a Bolsa de Mercadorias & Futuros e a Bolsa de Valores do estado de São Paulo) tem buscado formas de incentivo às empresas para o emprego da sustentabilidade. Esse órgão criou o Índice de Sustentabilidade Empresarial, que é uma análise comparativa do comprometimento das empresas listadas na Bovespa em questões de sustentabilidade socioambiental. Esse índice é, para as empresas, uma forma de despertar o interesse de novos investidores, socialmente e ambientalmente preocupados.

Atualmente, a sustentabilidade empresarial não é um dos temas principais dentro das organizações, porém vem ganhando espaço a partir do conhecimento que os consumidores estão adquirindo a respeito desse assunto e da sua importância.

As empresas interessadas em empregar a sustentabilidade empresarial no seu contexto realizam práticas relacionadas à otimização do uso dos recursos ambientais em suas atividades e a diminuição do seu impacto no meio ambiente. Ou seja, estão abandonando o modo individualista de trabalho para começar a pensar no coletivo, no interesse de todos, hoje e no futuro.



EXPEDIENTE

Publicação: Depto de Marketing

Diagramação: Depto de Marketing

Tiragem: Eletrônica

Opine! Participe também do nosso informativo enviando críticas, correções ou sugestões para o email: newsletter@rumoengenharia.com.br

Confira alguns dos treinamentos realizados pela Rumo, na área de Segurança do Trabalho, entre os meses de Novembro e Dezembro:

- NR 35 (Trabalho em Altura):

Sorocaba - 4 de Janeiro;

- NR 10 Reciclagem (Segurança em Instalações e Serviços em Eletricidade):

Votorantim - 6 de Janeiro;

- Máscara Autônoma:

Sorocaba - 13 de Janeiro;

- NR 23 (Proteção Contra Incêndios):

Sorocaba - 13 de Janeiro;

- NR 33 (Espaço Confinado) - Reciclagem Supervisores:

Sorocaba - 20 de Janeiro;

- NR 33 (Espaço Confinado) - Reciclagem Trabalhadores e Vigias:

Sorocaba - 1 de Fevereiro;

- NR 33 (Espaço Confinado) - Formação Trabalhadores e Vigias:

Sorocaba - 1 e 2 de Fevereiro;

- NR 23 (Proteção Contra Incêndios):

Itu - 13 de Fevereiro;

RUMO TREINAMENTOS



NR5 | NR10 | NR10 SEP | NR11 | NR12 | NR23 | NR33 | NR35
LOTO | RESGATE | PRIMEIROS SOCORROS | A.P.H.

Modalidades: In Company ou na Rumo Engenharia
Para pessoas físicas e jurídicas

facebook.com/GrupoRumoEngenharia
vendas3@rumoengenharia.com.br

Fone: (15) 3331-2300
www.rumoengenharia.com.br

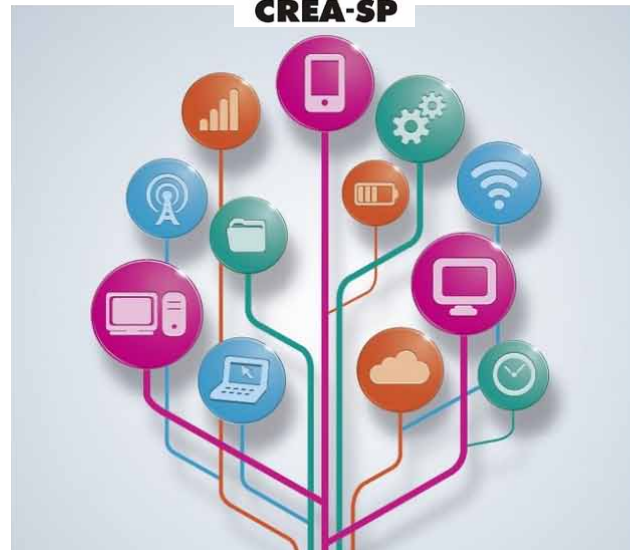
Ao investir na implantação de modernas ferramentas tecnológicas, o Crea-SP substituiu um sistema obsoleto de informação por um novo sistema denominado CREANet, a entidade iniciou o processo de evolução partindo de um atendimento totalmente presencial para a prestação de serviços on-line, com o objetivo de se transformar num grande balcão eletrônico.

Além dos altos investimentos em tecnologia, a iniciativa exigiu intenso trabalho de várias equipes do Conselho e a reformulação de algumas práticas. Para oferecer o melhor serviço possível aos profissionais, a mudança incluiu o treinamento de funcionários e o início da digitalização de todo o acervo de documentos antigos para a formação de um banco de dados eletrônico, permitindo o cruzamento de informações.

O primeiro passo foi colocar em operação o novo sistema de ART e cadastro de profissionais e empresas. Depois disso, o Crea-SP adquiriu uma plataforma para gerenciamento de processos e documentos, de maneira integrada, para atendimento web e aprimoramento do CREANet e da atividade de fiscalização.

Com base nas sugestões dos próprios profissionais, o novo sistema de ART foi aprimorado e ficou mais fácil. Também já estão disponíveis totalmente on-line o registro de profissionais e a solicitação de Certidão de Acervo Técnico.

Em breve, os serviços de registro de empresa e acervo técnico também serão incluídos no Web Atendimento, ampliando a gama de facilidades para os registrados no Conselho.

**CREA-SP**

Segurança no trabalho pode diminuir acidentes em 98%

Construção civil, elétrica, manutenção, eletrônica, jardinagem, estrutura metálica e pintura são alguns exemplos de profissão onde os trabalhadores utilizam a altura para realizar determinada atividade, que deveria ser acompanhado pelo mínimo de segurança.

De acordo com a técnica em segurança do trabalho da Satc, Aline Cristine da Silva, a segurança pode diminuir os riscos de acidentes. "Se a empresa e o trabalhador cumprem as normas, o percentual de prevenção pode ser de 98%".

Dentre todos os possíveis motivos de acidentes, a técnica destaca que o funcionário necessita passar por um treinamento. "O empregado tem que ter exame de eletrocardiograma, de coluna, eletroencefalograma, que são testes básicos para trabalhar em áreas de risco".

Além disso, ela afirma que, a conscientização é importante. "O trabalhador tem que ter ciência do tipo de serviço que vai fazer, porque ele pode perder a vida em um segundo".

Fonte: <http://www.protecao.com.br/>



Leia mais em:

www.rumoengenharia.com.br/artigos-e-noticias

Com o objetivo de armazenar a água da chuva e utilizá-la para tarefas como limpeza de áreas e abastecimento de vasos sanitários, a Rumo Engenharia definiu como uma das tarefas do final de 2015, a instalação de uma cisterna.

O projeto foi desenvolvido em conjunto com profissional capacitado e sua conclusão ocorreu no mês de Fevereiro.

Mas afinal, o que é uma cisterna?

A cisterna ou reservatório de armazenamento é o principal elemento de um projeto de aproveitamento de águas pluviais, dedicado ao suprimento de água não potável em residências, indústrias, postos de combustíveis, escolas e estabelecimentos comerciais.

Esta pode variar em volume e material de que é feita, podendo ser construída em alvenaria ou adquirida no mercado em material pré-fabricado como plástico, fibra de vidro, etc. As cisternas em alvenaria devem seguir orientações de um projeto executivo. Já as cisternas pré-fabricadas devem, além de possuir os pontos determinados para as conexões hidráulicas e acesso ao seu interior, permitir que sejam enterradas sem a necessidade de obras de contenção e o material de que são fabricadas deve garantir a qualidade da água armazenada por longos períodos de tempo.

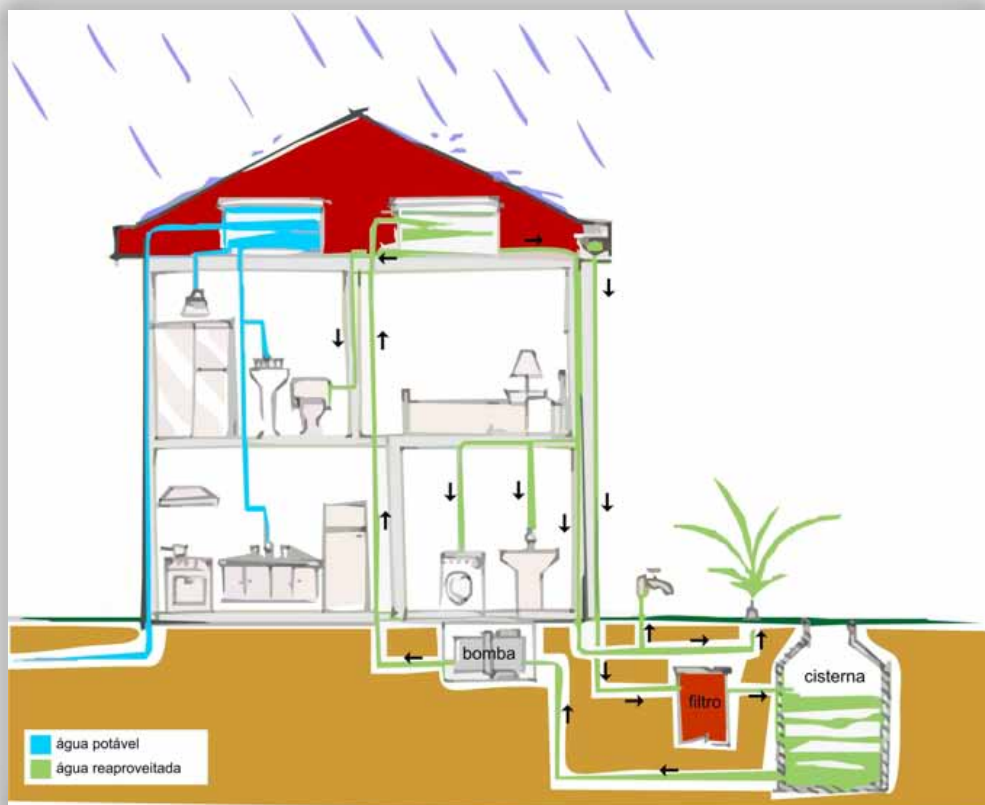
Em geral uma cisterna adequada ao armazenamento de água da chuva por longos períodos, deve contemplar:

- Pouca variação da temperatura interna (motivo de se recomendar que sejam enterradas);
- Bloqueio de entrada de luz solar para evitar a proliferação de algas;
- Sustentação estrutural quando permanecerem vazias durante períodos de estiagem;
- Impermeabilidade e resistência a vazamentos da água armazenada.

Além de redução de gastos financeiros com a água tratada proveniente da rede pública, o uso de cisternas é uma das atitudes que mais levam consigo a marca da tão proclamada sustentabilidade, pois sua instalação é prática, tem alto custo-benefício e gera retorno do investimento em cerca de 2 anos e meio para residências e 1 ano para indústrias e postos de combustíveis.

No entanto, é importante salientar que a água armazenada em cisternas, mesmo quando filtrada, não deve ser utilizada para consumo humano. Neste aspecto, a qualidade e a saúde devem sempre prevalecer em relação à redução de custos e à preservação do ambiente.

A água das cisternas pode ser empregada em descargas de vasos sanitários, irrigação de jardins e lavagem de pisos, por exemplo.



Exemplo de funcionamento de uma cisterna



11/03 - 12º Encontro Regional dos Engenheiros de Segurança do Trabalho

das 18 às 19:30 horas, na AEAS (Associação dos Engenheiros de Sorocaba).

Tema: Programação 2016

Obs: Após o encontro haverá Happy Hour.

O valor do convite* é de R\$ 25,00 por pessoa.

Inclui crepes + bebidas

* O convite é extensivo aos familiares.

**1º Encontro
de 2016!**



CONHEÇA NOSSOS PRODUTOS E SERVIÇOS NAS ÁREAS DE ELÉTRICA E SEGURANÇA DO TRABALHO

Canais Rumo Engenharia

ELÉTRICA

- Terceirização de Mão de Obra
- Montagem de Painéis
- Montagem e Manutenção Industrial
- Eficiência Energética !
- Laudos Técnicos

SEGURANÇA DO TRABALHO

- Treinamentos
- Software de Gestão em Segurança do Trabalho !
- Assessoria e Consultoria !
- Laudos para atendimento as Normas Regulamentadoras do MTE



GRUPO
Rumo
ENGENHARIA



COMUNIQUE-SE CONOSCO!

☎ 15 3331-2300

@ vendas@rumoengenharia.com.br

🌐 www.rumoengenharia.com.br

📘 facebook.com/GrupoRumoEngenharia

📍 Rua Assis Machado, 652 - Vila Hortência - Sorocaba/SP

INFORMATIVO

GRUPO
Rumo
ENGENHARIA